

Legende Vorhaben- und Erschließungsplan

- Bestand**
- bestehende Parkplatzfläche für Mitarbeiter
 - bestehende Gebäude/ Betriebsgebäude
- Vorhabenplanung**
- neu geordnete Parkplätze für Mitarbeiter
 - neue Fertigungshallen / Betriebsgebäude (mit Nutzung)
 - Abriss bestehendes Gebäude
 - Zufahrt
 - Drosselschacht
 - geplante Entwässerung
 - Regenrückhaltebecken
 - Grünflächen

Hinweise, Kennzeichnungen und Nachrichtliche Übernahmen (TEIL C)

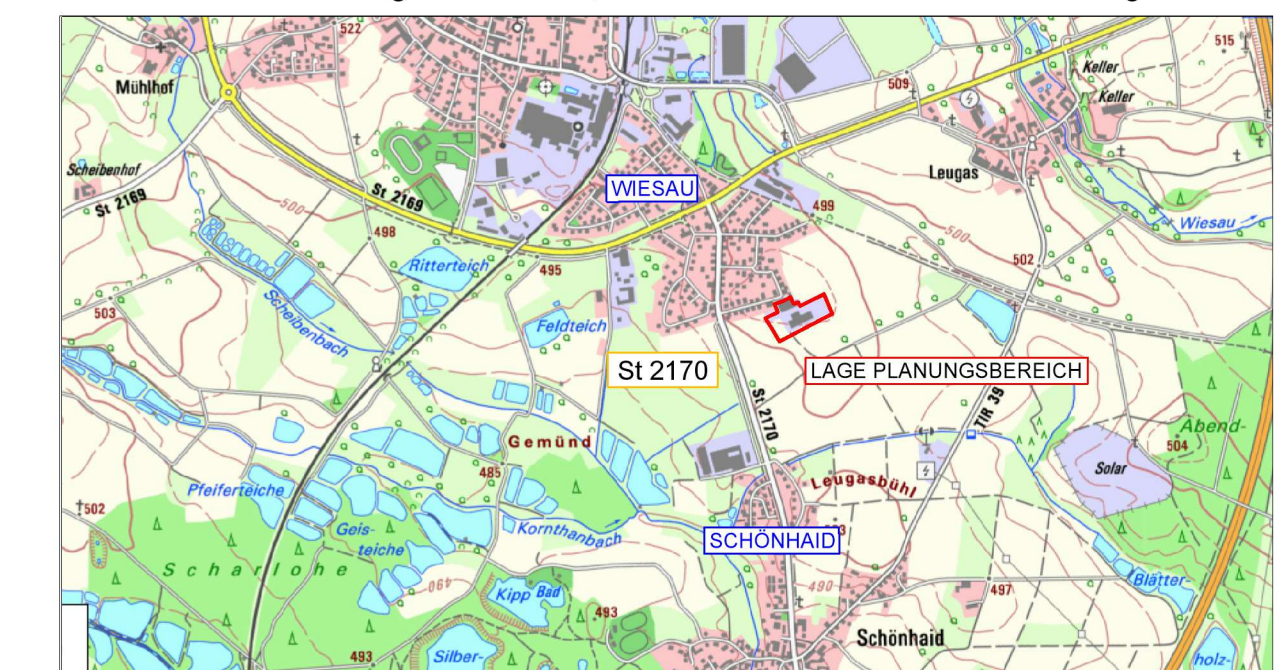
- nachrichtliche Übernahmen**
- bestehende Flurstücksgrenzen und -nummern (Stand 10.2022)
 - Bauverbotszone 20 m (Art. 23 und 24 BayStrWG)
 - Baubeschränkungszone 40 m (Art. 23 und 24 BayStrWG)
 - Höhenlinien Bestand (Digitales Geländemodell 0,5 m)
- Hinweise**
- Maßzahl in Meter

Vorhaben- und Erschließungsplan zum Vorhabenbezogene Bebauungsplan MIT INTEGRIERTEM GRÜNORDNUNGSPLAN "Gewerbeerbweiterung Fichtenschacht Süd"



MARKT WIESAU
LANDKREIS TIRSCHENREUTH

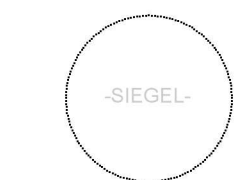
FLUR NR.: 410 (TF), 410/15, 410/16, 907, 907/1 der Gemarkung Schönhaid, 4110/3 und 4112 der Gemarkung Wiesau



Übersichtslageplan M 1:25.000

Planzeichnung Teil A2 Vorhaben- und Erschließungsplan, Hinweise und nachrichtliche Übernahmen Teil C
Fassung vom 25.07.2024

ausgefertigt am:



Markt Wiesau, den
.....
Toni Dutz, Erster Bürgermeister

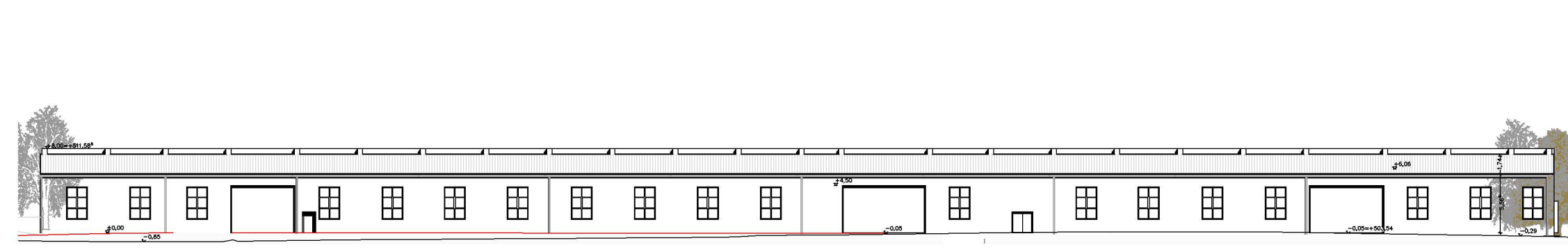
VORHABENTRÄGER:

Firma Distner
Brunnenstraße 20
95676 Wiesau

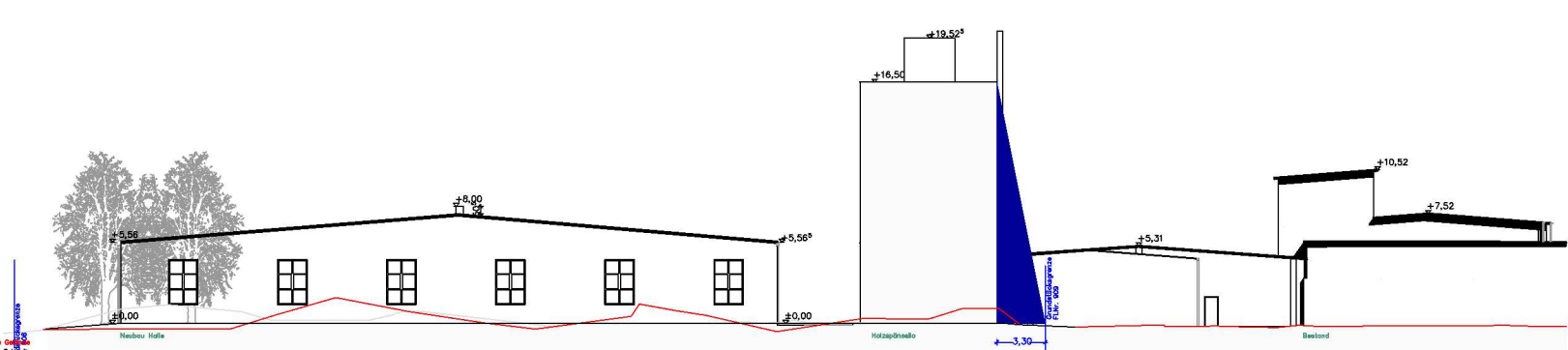
PLANVERFASSER VORHABENBEZOGENER BEBAUUNGSPLAN:

BERNHARD BARTSCH ■ DIPL. ING. (FH)
STADTPLANUNG ■ LANDSCHAFTSARCHITEKTUR

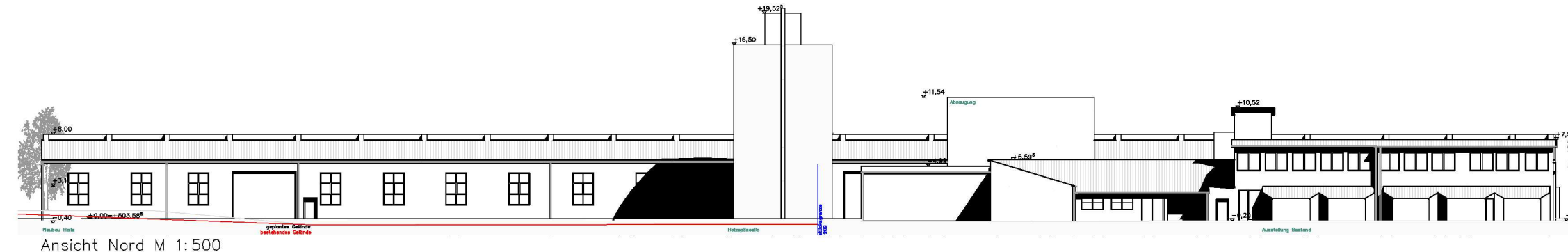
ADRESSE: BERGSTRASSE 25
93161 SINZING
TEL: 0941 463 703 - 0
E-MAIL: INFO@B-BARTSCH.DE
WEB: WWW.B-BARTSCH.DE



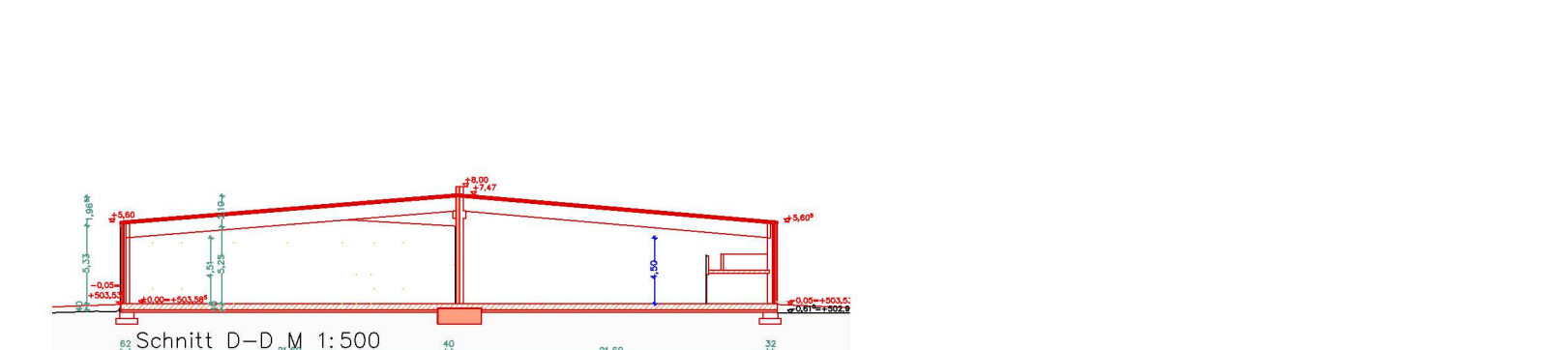
Ansicht Nord M 1:500



Ansicht Ost M 1:500



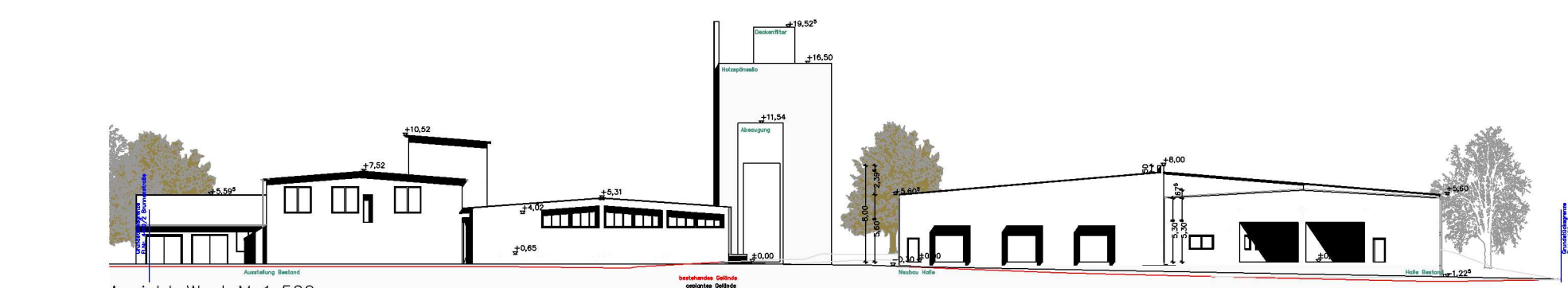
Ansicht Nord M 1:500



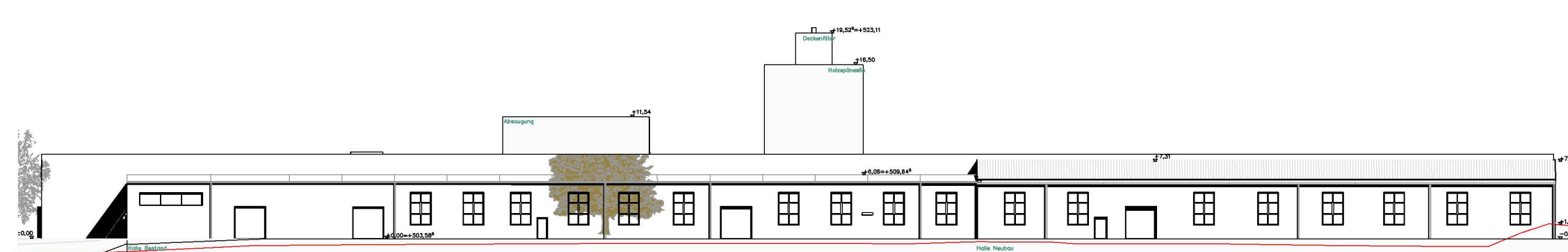
Schnitt D-D M 1:500



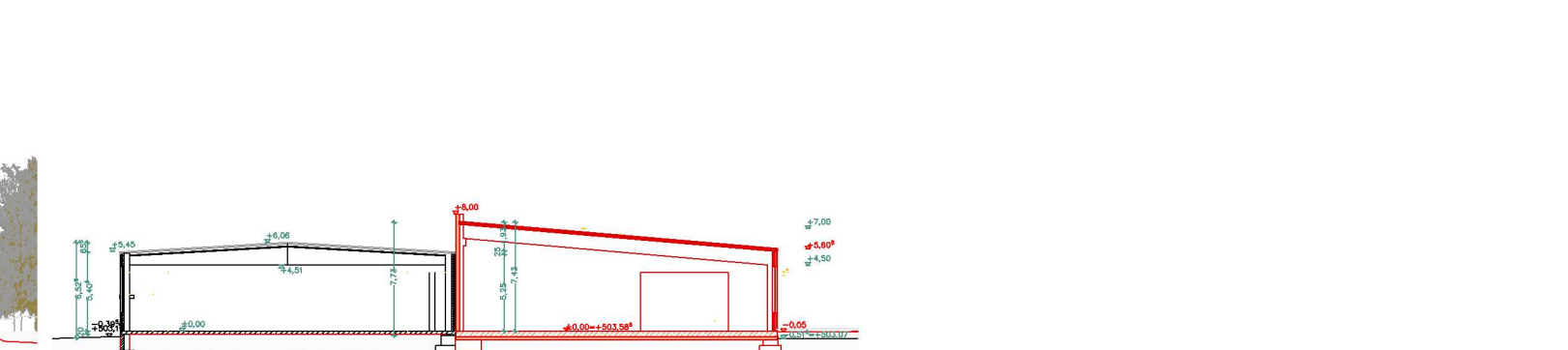
Ansicht Süd M 1:500



Ansicht West M 1:500



Ansicht Süd M 1:500



Schnitt C-C M 1:500